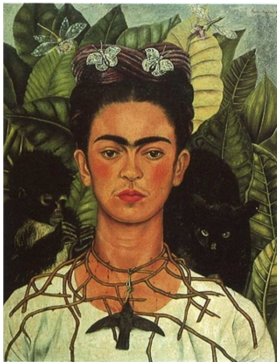


LACMA FOR IMMEDIATE RELEASE

EXPOSICIÓN: IN WONDERLAND: LAS AVENTURAS SURREALISTAS DE MUJERES ARTISTAS EN MÉXICO Y LOS ESTADOS UNIDOS
ABIERTA AL PÚBLICO: ENERO 29-MAYO 6, 2012
UBICACIÓN: RESNICK PAVILION

LACMA PRESENTA LA PRIMERA REVISIÓN INTERNACIONAL DE MUJERES ARTISTAS SURREALISTAS EN NORTEAMÉRICA

EXHIBICIÓN ITINERANTE REPRESENTA A CERCA DE 50 ARTISTAS DE ESTADOS UNIDOS Y MÉXICO, ENTRE ELLAS FRIDA KAHLO, LEE MILLER, LEONORA CARRINGTON Y OTRAS



(PIES DE FOTOS DE IMÁGENES EN LA PÁGINA 5)

(Los Ángeles, 23 de enero de 2012)–El Museo de Arte del Condado de Los Ángeles (LACMA) presenta *In Wonderland: Las aventuras surrealistas de mujeres artistas en México y los Estados Unidos*. *In Wonderland* está organizada de manera conjunta por LACMA y el Museo de Arte Moderno (MAM) de la Ciudad de México y es la primera gran visión panorámica internacional de pintoras surrealistas en Norteamérica. Las exposiciones anteriores de carácter general sobre el surrealismo excluían a las mujeres artistas o minimizaban sus aportaciones. Esta histórica exposición subraya el importante papel que desempeñaron las mujeres surrealistas que producían sus obras en estos dos países, y los efectos de la geografía y del género en el movimiento. *In Wonderland* abarca un lapso de más de cuatro décadas y muestra unas 175 obras de 47 extraordinarias artistas, entre ellas Frida Kahlo, Lee Miller, Leonora Carrington, Remedios Varo, Dorothea Tanning, Louise Bourgeois y otras.

"En muchos aspectos, estas artistas surrealistas se parecían al personaje central—Alicia—de Lewis Carroll en su famosa y absurda novela. Con frecuencia, su creatividad era ahogada o marginalizada por lo que se antojaba un mundo arbitrario y caótico donde la lógica no siempre primaba," hace notar Ilene Fort, curadora de la exposición y curadora de arte americano en LACMA. "Esta amplia visión panorámica hace patente que Norteamérica ofrecía a estas mujeres un nivel de independencia que no podían experimentar en Europa. Por ello, se transformó para ellas en la tierra de reinención, su país de las maravillas."

Esta exposición está co-curada por la Dra. Ilene Susan Fort, curadora de Gail y John Liebes de arte americano en LACMA, y Tere Arcq, curadora adjunta de MAM. Al cabo de su estancia en LACMA, *In Wonderland* viajará al Musée National des Beaux-Arts de Québec (MNBAQ) (junio 7-septiembre 3 de 2012) y luego al Museo de Arte Moderno de la Ciudad de México (septiembre 27, 2012-enero 13, 2013).

Visión general de la exposición

El surrealismo proponía la destrucción de la cultura burguesa y de los estándares tradicionales y propugnaba la libertad intelectual y política. Al llegar a Norteamérica, estos ideales florecieron especialmente entre el presunto "segundo sexo". En los estudios tradicionales sobre el surrealismo, las mujeres artistas han aparecido principalmente como amantes, esposas o musas —tema de inspiración fetiche para los artistas masculinos. Por el contrario, esta exposición estudia el legado del movimiento en Estados Unidos y México a través de su influencia en varias generaciones de mujeres artistas. Al contrario de sus contrapartes masculinos, estas artistas hurgaron en el subconsciente como medio de autoexploración que realizaba un autoconocimiento a menudo inquietante en su búsqueda por exorcizar sus demonios personales. Para las mujeres artistas surrealistas, ya fueran ciudadanas por nacimiento, emigrantes o visitantes temporales, Norteamérica ofrecía la oportunidad de reinención y de expresión individual, un lugar donde podían alcanzar su potencial e independencia plenos.

In Wonderland ilumina el trabajo de un grupo diverso de artistas—unas famosas y otras menos conocidas—que estaba activo durante el periodo que fue testigo de la internacionalización del surrealismo y de la profesionalización de mujeres en las artes visuales en centros urbanos

como la Ciudad de México, Nueva York, Chicago, Los Ángeles y San Francisco.

La exposición comprende una amplia gama de trabajos, entre ellos pinturas, obras sobre papel, esculturas, fotografías y filmes. Los trabajos datan principalmente de la década de 1930 (el periodo en el cual Lee Miller y Rosa Rolanda hicieron los primeros experimentos con técnicas fotográficas surrealistas) hasta 1968 (el año en que Yayoi Kusama, que trabajaba en Nueva York, presentó uno de sus históricos "happenings", "Alicia en el país de las maravillas") en Central Park. Se incluye igualmente una selección de obras posteriores con el objeto de ilustrar la superposición histórica del surrealismo y su influencia en el movimiento feminista.

Organización de la exposición

In Wonderland está organizada siguiendo nueve temas principales que demuestran los puntos recurrentes en las vidas y en el arte de las mujeres: identidad, el cuerpo y los fetiches, la mujer creativa, romance y vida doméstica, juegos e innovaciones técnicas; Norteamérica: la tierra, la población nativa y mitos, política, Depresión y la guerra; abstracción y feminismo.

Lo más sobresaliente de la exposición son los retratos y las imágenes autorreferenciales, que oscilan entre la franqueza brutal y lo perturbador, aspecto que revela puntos no resueltos que persiguen a las artistas. Igual de reveladores son los muchos retratos dobles, de parejas y grupos; y las fábulas que son ejemplos de las amistades femeninas, amores y familias, y transmiten las dificultades y dramas frecuentemente encerrados en esas relaciones.

Por ejemplo, la representación del amor y del matrimonio oscila entre los romances de novela de Sylvia Fein y Remedios Varo; las escenas cónicas y un tanto misteriosas de cortejos de Leonora Carrington y Gertrude Abercrombie; y la fascinación obsesiva con un amante (es decir, Diego Rivera) en el caso de Frida Kahlo. La lucha de la maternidad y la vida doméstica con la carrera artista está presentada con frecuencia en términos de casas, muñecas y otros juguetes en las obras de Carrington, Ruth Bernhard, Louise Bourgeois, Gerri Gutman y Kati Horna.

Publicación de la exposición

El libro que acompaña a la exposición incluye más de 250 ilustraciones a color, además de varios ensayos que estudian los temas principales de *In Wonderland*. El libro está editado por las co-curadoras Ilene Susan Fort y Tere Arcq, con Terri Geis, y contiene aportaciones de Dawn Ades, María Buszek, Whitney Chadwick, Rita Eder, Salomón Grimberg y Gloria Orenstein.

Entradas

Adultos: \$20.00; los jóvenes (menores de 18 años de edad) entran gratis. A partir del 18 de enero, se podrá adquirir entradas por Internet para una hora determinada en lacma.org, por teléfono (323 857-6010), y en la taquilla del museo durante las horas regulares del museo (se aplica una tarifa de servicio y conveniencia a los boletos comprados por Internet y por teléfono solamente). Las colecciones permanentes de LACMA y las exposiciones especiales que no requieren boletos se incluyen en el precio de la entrada a *In Wonderland*.

Programas públicos relacionados con la exposición

Lectura y firma de *Me, Frida* de la autora de libros infantiles Amy Novesky.

El día 29 de enero de 2012, a las 2 p.m., Ahmanson Building, primera planta.

Gratis, no se necesitan reservaciones.

La autora Amy Novesky leerá páginas de su libro *Me, Frida*, una historia divertida y verídica que estimula a los niños a creer en sí mismos de modo que logren elevarse con sus sueños. Como un pajarito en una gran ciudad, Frida Kahlo se sentía perdida y sola cuando llegó a San Francisco con su esposo, el famoso artista Diego Rivera. Es la primera vez que sale de su casa de México. Frida también aspira a ser pintora ella misma. A medida que Frida comienza a explorar San Francisco por su cuenta, descubre la belleza, diversidad y exuberancia de Estados Unidos, y halla asimismo la inspiración que necesita para llegar a ser una de las artistas más celebradas de todos los tiempos. La lectura será seguida por una sesión de firmas.

Eclipse String Quartet y la vocalista Perla Batalla

El día 4 de febrero de 2012, a las 7:30 p.m. en el Bing Theater. \$25 la entrada general; \$18 los miembros/personas de edad avanzada; \$5 los estudiantes con ID.

Para celebrar *In Wonderland*, Eclipse String Quartet interpretará obras de Ruth Crawford Seeger y Meredith Monk. Eclipse Quartet es un conjunto dedicado a la música del siglo XX y compositores actuales, está compuesto por cuatro mujeres, con un historial sólido en la interpretación de música internacional de cámara, música nueva y grabación. La vocalista Perla Batalla intervendrá en la segunda parte de la presentación, terminando con el canto de reciente encargo compuesto por Ms. Batalla para voz y acompañamiento del Eclipse Quartet. Conocida en primer lugar por sus seguidores por sus trabajos con Leonard Cohen, Ms. Batalla se ha ganado un seguimiento

internacional con sus famosas grabaciones, giras mundiales y colaboraciones.

Créditos

Esta exposición fue organizada por el Museo de Arte del Condado de Los Ángeles y el Museo de Arte Moderno, México. Fue posible gracias a un generoso subsidio de Terra Foundation for American Art.

TERRA

FOUNDATION FOR AMERICAN ART

Los organizadores están agradecidos por la colaboración especial del Consejo Nacional para la Cultura y las Artes (Conaculta) de México, y el Instituto Nacional para las Bellas Artes (INBA), México.



La presentación en Los Ángeles fue posible en parte gracias a The Mr. And Mrs. Raymond J. Horowitz Foundation for the Arts y cuenta con el apoyo de una indemnidad de Federal Council on the Arts and the Humanities.

KCRW dio ayuda en especie.

Acerca de LACMA

Desde su inauguración en 1965, LACMA se impuso la misión de coleccionar obras de arte que cubran tanto la historia como la geografía y que representen la diversidad única de la población de Los Ángeles. Hoy día, el museo tiene colecciones importantes de arte asiático, latinoamericano, europeo y americano, a la vez que un museo de arte contemporáneo en su campus. Con este espacio añadido para el arte contemporáneo, con las colaboraciones innovadoras con artistas y el proyecto en marcha de *Transformación*, LACMA está creando una auténtica lente moderna con la cual se puede admirar su rica colección enciclopédica.

Ubicación y contacto: 5905 Wilshire Boulevard (cruce con Fairfax Avenue), Los Ángeles, CA, 90036 / Tel. (323) 857-6000 / lacma.org.

Horario: Lunes, martes jueves: de mediodía a 8 p.m.; los viernes de mediodía a 9 p.m.; los domingos de 11 a.m. a 8 p.m. Está cerrado los miércoles.

Entrada general: Adultos: \$15.00; los estudiantes desde los 18 años de edad con ID y las personas de más de 62 años, \$10.00.

Entrada general gratis: miembros y jóvenes de menos de 18 años; después de las 5 p.m. los días de semana para los residentes del condado de Los Ángeles; el segundo martes de todos los meses; los lunes Feriados Gratuitos de Target.

Imágenes (página 1)

(Izquierda) Frida Kahlo, *Autorretrato con collar de espinas y colibrí*, 1940, © Banco de México Diego Rivera Frida Kahlo Museums Trust, México, D.F. / Artists Rights Society (ARS), New York, foto cortesía de Harry Ransom Humanities Research Center, The University of Texas en Austin.

(Centro) Kaye Sage, *Peligro, construcción delante*, 1940, © Estate of Kay Sage Tanguy, foto © Yale University Art Gallery.

(Derecha) Rosa Rolanda, *Autorretrato*, hacia 1945, © Estate of Rosa Rolanda Covarrubias, foto cortesía de Andrés Blaisten, de Francisco Kochen.

Contacto para la prensa: Para más información, contactar a LACMA Communications en press@lacma.org o 323-857-6522.

#